

Direct Nucleic Acid Test Kit qPCR probe Pets Hospital

直接核酸提取(免傳統核酸萃取步驟) 螢光定量試劑 寵物醫院

犬科動物疾病 (13種)

焦蟲感染症 Universal Type Babesia

為犬焦蟲及吉布松氏焦蟲所引發的原蟲疾病。染病症狀有發燒、昏迷、溶血性貧血、淋巴結腫大、脾臟浮腫及貧血，致死率高。PCR檢測檢體以血液為主。

狂犬病 Rabies Virus (RV)

由狂犬病病毒引起的一種急性病毒性腦脊髓炎。發病後，致死率幾乎達100%。PCR檢測檢體以唾液、腦組織及腦脊髓液為主。

假性狂犬病病毒 Pseudorabies virus (PRV)

與狂犬病毒並沒關係而是屬於疱疹病毒。具高傳染性。在大多數病例中，疾病通過鼻與鼻接觸傳播，台灣主要以豬隻為傳染動物，致死率高。PCR檢測檢體以內臟細胞為主，檢體需進行前處理。

犬瘟熱病毒 Canine Distemper Virus (CDV)

俗稱狗瘟或狗麻疹。主要透過飛沫及接觸傳染。幼犬感染發病症狀就會愈嚴重，染病致死率達八成以上。PCR檢測檢體以血液、口鼻分泌液、肺臟及腦組織為主。

犬細小病毒 Canine Parvovirus (CPV)

劇烈的嘔吐、出血性腸炎和白細胞顯著減少為主要特徵。PCR檢體使用糞便、尿液或鼻腔分泌物，需前處理。

犬腺病毒第一型(CAV-1) Canine Adenovirus Type1(CAV-1)

犬傳染性肝炎其病原為犬腺病毒第一型。病毒在血管內皮與肝細胞內複製，造成急性壞死性出血性肝炎。PCR檢體使用血液、尿液及眼、口、鼻與直腸拭子，拭子需進行前處理。

犬腺病毒第二型(CAV-2) Canine Adenovirus Type1(CAV-2)

可引起犬的傳染性支氣管炎。該病造成扁桃體腫大，咽部紅腫。病情繼續發展可導致壞死性肺炎。PCR檢測檢體以糞便、唾液及尿液為主，糞便檢體需進行前處理。

犬冠狀病毒 Canine Coronavirus(CCV)

感染途徑為糞口感染。冠狀病毒進入動物體後侵犯小腸絨毛引起下痢症狀。PCR檢體使用糞便，需前處理。

犬冠狀病毒第一型(CCV-1) Canine Coronavirus Type1(CCV-1)

犬冠狀病毒為第一型犬冠狀病毒。感染症狀：突然地發病、間歇性嘔吐、厭食、輕微發燒、抑鬱、下痢。

犬流感A病毒 Canine Influenza A Virus

症狀輕微會出現發燒、眼鼻分泌物、咳嗽、呼吸困難與精神沉鬱等呼吸症狀，經過10-14天後可復原。嚴重型經組織切片下，可見氣管炎、支氣管炎與化膿性支氣管肺炎。PCR檢體使用咽喉拭子，拭子需前處理。

鉤端螺旋體症 (Leptospirosis)

由鉤端螺旋體所造成之人畜共通傳染病。病原會隨患畜之尿液排出而進入水或食物中，人即感染本病。PCR 檢體使用尿液和血液，需進行前處理。

犬支原體病毒 Canine Mycoplasma Virus

支原體被認為屬於狗的呼吸道正常菌群，但有時可以從下呼吸道分離到。犬下呼吸道疾病有關的主要支原體是 Mycoplasma cynos。PCR檢體使用鼻咽拭子或氣管沖洗液，需進行前處理。

犬副流感病毒 Canine Parainfluenza Virus(CPV)

又名副流行性感冒病毒5、犬副流行性感冒病毒2。爆發於密集飼養的犬舍，被感染犬隻會造成輕至中度上呼吸道疾病或是沒有臨床症狀。PCR檢體使用鼻咽拭子、血液、氣管沖洗液及內臟組織，需進行前處理。

Labguide Co., Ltd. (Taiwan)

E-mail : terry@seed.net.tw

Tel. : +886-2-29406162

Add. : 3F., No.37, Ln. 232, Huaxin St., Zhonghe Dist., New Taipei City 235, Taiwan (R.O.C.)

<http://www.labguide.com.tw>

Labguide Co., Ltd. (Shenzhen)

E-mail : admin@labguide.com.cn

Tel. : +86-075527750787

Add. : Address: C603, Baohe Building, No.98 of Baonong North Alley, Bao'an District, Shenzhen, China.

<http://www.labguide.com.cn>

Direct Nucleic Acid Test Kit qPCR probe Pets Hospital

直接核酸提取(免傳統核酸萃取步驟) 螢光定量試劑 寵物醫院

貓科動物疾病 (7 種)

貓爪病 **Feline Bartonella**

又稱貓抓熱，經由貓蚤夾帶的細菌感染貓之後抓傷或咬傷所造成，容易發生在幼貓身上的細菌性疾病。病徵主要發生在貓及被抓傷的人身上，病徵為受傷傷口發炎紅腫、淋巴結腫脹劇痛、發燒、骨關節痛及腹痛。PCR檢體以血液為主。

貓卡里西病毒 **Feline Calicivirus,(FCV)**

為一種單股RNA病毒，由於變異性高容易使疫苗效力降低。主要感染於貓科動物口腔，感染數日後會擴散至全身，會造成口腔炎、呼吸道發炎、角膜炎、急性關節炎及多處出血。為口鼻接觸傳染，在流浪貓中有較高的傳染率，致死率高達67%。PCR檢體以血液為主。

貓傳染性腹膜炎 **Feline Infectious Peritonitis Virus (FIPV)**

主要由貓冠狀病毒所引發的腹腔發炎症狀。由糞便或理毛時將病毒經口腔造成傳染，於心臟、肺、肝臟等腹部器官形成肉芽腫發炎反應，主要為兩歲以下幼貓或未結紮個體會併發症狀，且國內以異國短毛貓（加菲貓）為高危險族群。PCR檢體以血液為主。

貓泛白血球減少症 **Feline Panleukopenia,(FPL)**

又稱貓瘟或貓傳染性腸炎，會經由口鼻及母貓垂直傳染，病徵為淋巴結腫大、口腔黏膜分泌濃稠及口腔潰爛。病毒會侵蝕小腸上皮細胞、骨髓造血細胞、淋巴及胎兒，對幼貓傷害性大，出生後補充足夠母乳及施打疫苗可有效預防疾病發生。PCR檢測檢體以糞便為主，檢體需進行前處理。

貓冠狀病毒 **Feline Coronavirus(FCoV)**

為貓傳染性腹膜炎及貓冠狀病毒腸炎的主因，是具有外套模的單股RNA，繁殖場貓隻及家貓帶病率較流浪貓高，但大部分貓隻對貓冠狀病毒帶有抗體，只有少數病毒會引發腹膜炎及腸炎，主要發病對象為出生六個月至兩歲的幼貓。PCR檢體以血液為主。

貓皰疹病毒 **Feline Herpesvirus,(FHV)**

主要會以起貓隻結膜炎、角膜炎、角膜潰瘍、初生小貓眼炎、貓壞死性角膜炎、結膜角膜沾黏症及嗜酸性球角膜炎，屬於貓科動物眼疾主因之一，大部分免疫系統正常的貓不易發病，只有少數貓隻為帶抗原個體，主要由服用類固醇、手術治療及改善環境造成緊迫使免疫力下降併發。PCR檢體以咽鼻拭子及結膜分泌物為主，需進行前處理。

貓支原體病毒 **Feline Mycoplasma**

主要造成貓隻的肺炎症狀，由口鼻及分泌物藉由空氣所傳染，在秋冬季較為盛行，也可能會併發咽喉炎及支氣管炎等病症。感染的貓隻會有咳嗽、流鼻涕、帶有濃痰、發燒、頭痛等類似人類的感冒症狀。PCR檢體使用鼻咽拭子或氣管沖洗液，需進行前處理。



Labguide Co., Ltd. (Taiwan)

E-mail : terry@seed.net.tw

Tel. : +886-2-29406162

Add. : 3F., No.37, Ln. 232, Huaxin St., Zhonghe Dist., New Taipei City 235, Taiwan (R.O.C.)

<http://www.labguide.com.tw>

Labguide Co., Ltd. (Shenzhen)

E-mail : admin@labguide.com.cn

Tel. : +86-075527750787


Add. : Address: C603, Baohe Building, No.98 of Baonong North Alley, Bao'an District, Shenzhen, China.

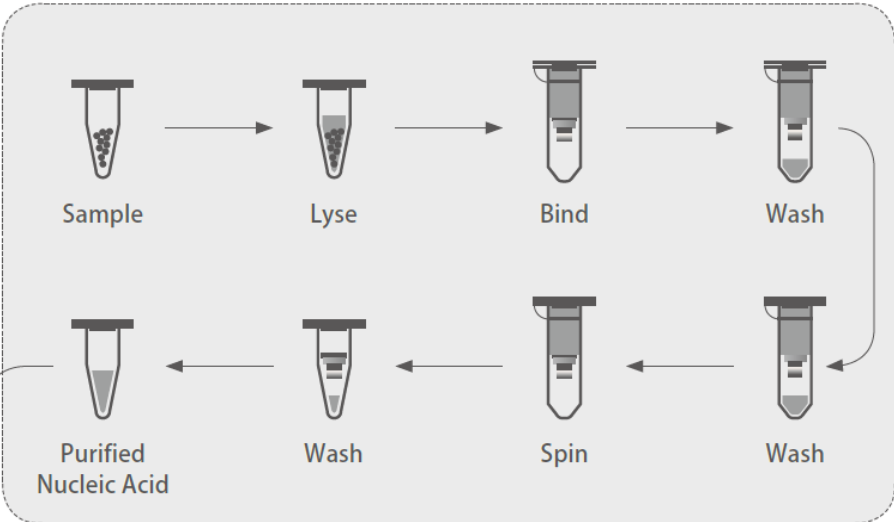
<http://www.labguide.com.cn>

Direct Nucleic Acid Test Kit qPCR probe Pets Hospital

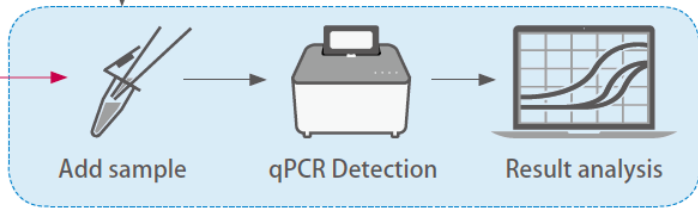
Mini8 Plus Real-Time PCR System





Quick sample preparation




≈ 90min



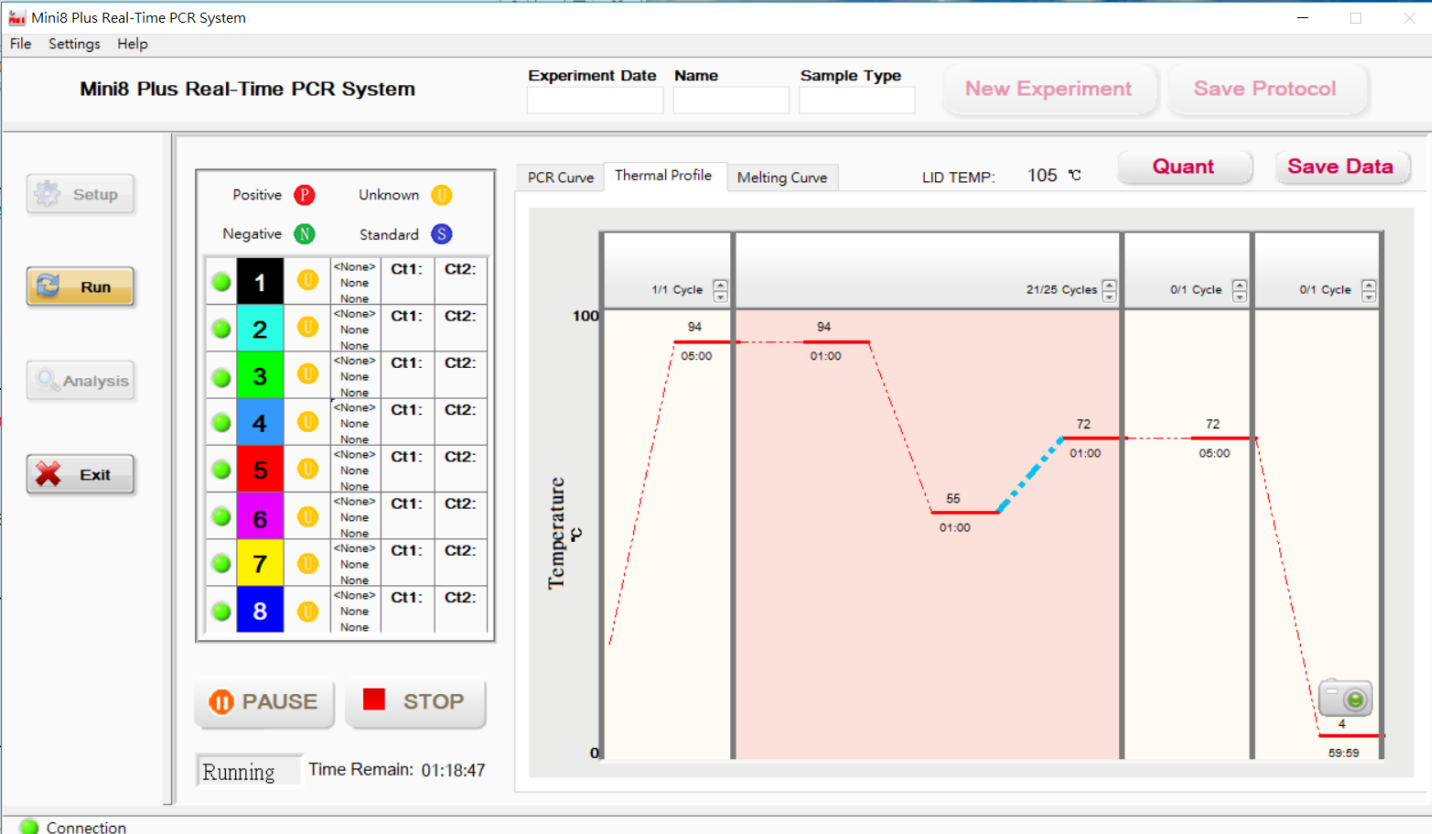

≈ 180min

Labguide Co., Ltd. (Taiwan)
E-mail : terry@seed.net.tw
Tel. : +886-2-29406162
Add. : 3F., No.37, Ln. 232, Huaxin St., Zhonghe Dist., New Taipei City 235, Taiwan (R.O.C.)
<http://www.labguide.com.tw>

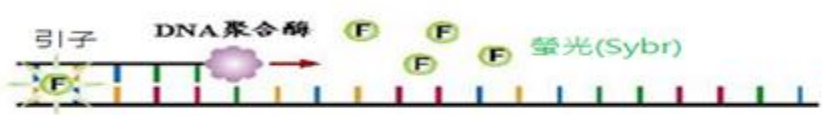
Labguide Co., Ltd. (Shenzhen)
E-mail : admin@labguide.com.cn
Tel. : +86-075527750787
Add. : Address: C603, Baohe Building, No.98 of Baonong North Alley, Bao'an District, Shenzhen, China.
<http://www.labguide.com.cn>

Direct Nucleic Acid Test Kit qPCR probe Pets Hospital

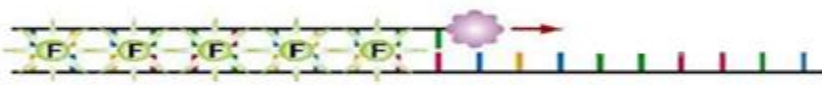
Mini8 Plus Real-Time PCR System



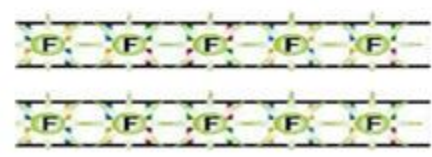
加熱95度,雙股打開變單股



55-65度 讓引子黏合上DNA



72度,進行複製反應



重複上述步驟,進行複製反應
一條DNA變兩條DNA

Labguide Co., Ltd. (Taiwan)
E-mail : terry@seed.net.tw
Tel. : +886-2-29406162
Add. : 3F., No.37, Ln. 232, Huaxin St., Zhonghe Dist., New Taipei City 235, Taiwan (R.O.C.)
<http://www.labguide.com.tw>

Labguide Co., Ltd. (Shenzhen)
E-mail : admin@labguide.com.cn
Tel. : +86-075527750787
Add. : Address: C603, Baohe Building, No.98 of Baonong North Alley, Bao'an District, Shenzhen, China.
<http://www.labguide.com.cn>