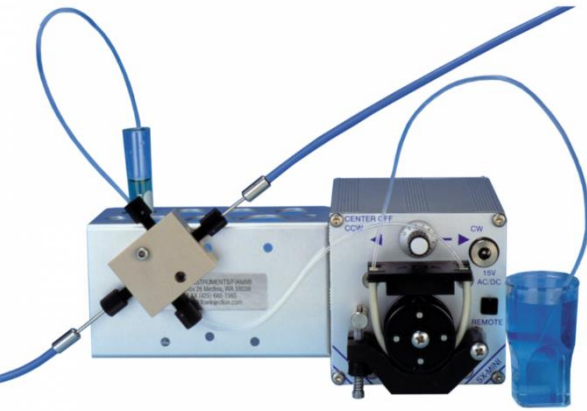
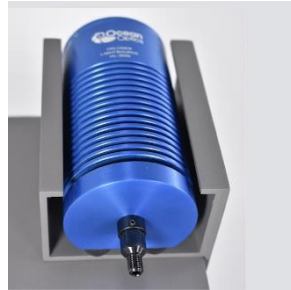


FIA (Flow Injection Analysis)

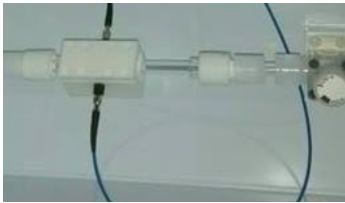


流動注入分析系統 (FIA , Flow Injection Analysis) , 利用樣品注入閥將樣品溶液注入載送液中, 並與試劑混合反應後進行偵測。即使樣品和試劑混合尚未達穩定平衡, 偵測器仍能偵測且再現性高。具分析快速、高再現性、無污染、試劑用量少、設備簡單、易於自動化及系統多變化性等優點。

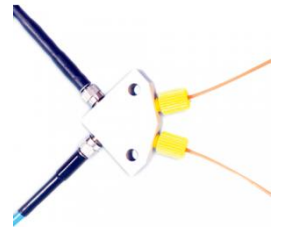
海洋光學提供不同材質、不同光程和不同容積的 Flowcell, 搭配使用海洋光學的光譜儀、光源和附件, 就可以將FIA系列應用於實驗室、工業、環保類樣品。



不鏽鋼 Flowcell



光譜儀&燈源



訂製 FLOW CELL
工業用石英訂製流動槽

Long path Flow Cells
(超低濃度使用)
最長可達5米

Fluorescence
Flow Cells(螢光使用)

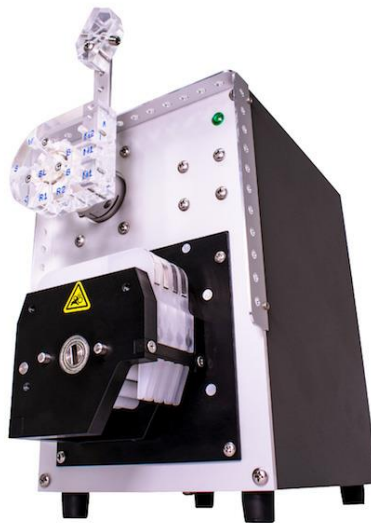


雲陽科技有限公司 網址: <http://www.labguide.com.tw> 電話: 02-2940-6162

云洋光电(深圳)有限公司 網址: www.labguide.com.cn 电话: 0755-27750787

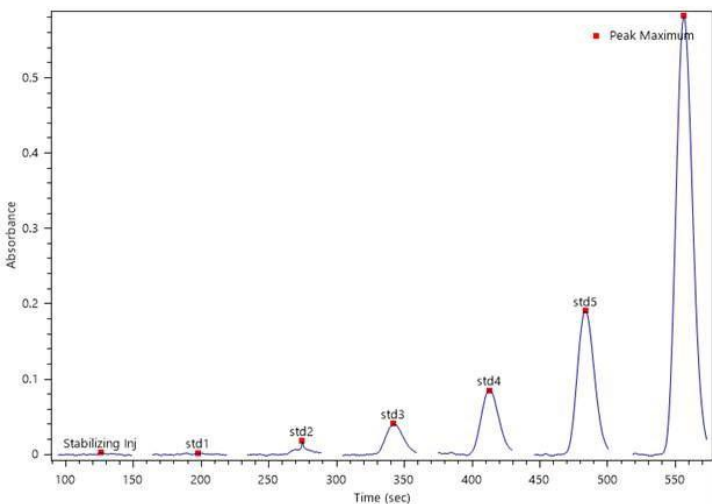


FIA lab-3500



FIAlyzer-1000

自動比濁硫酸鹽分析



檢測極限	1 mg S / L - 0.03 mmol / L.
範圍上限	20 mg S / L - 0.6 mmol / L.
樣品通量	100個樣品/小時
啟動時間	5分鐘
關機時間	5分鐘

