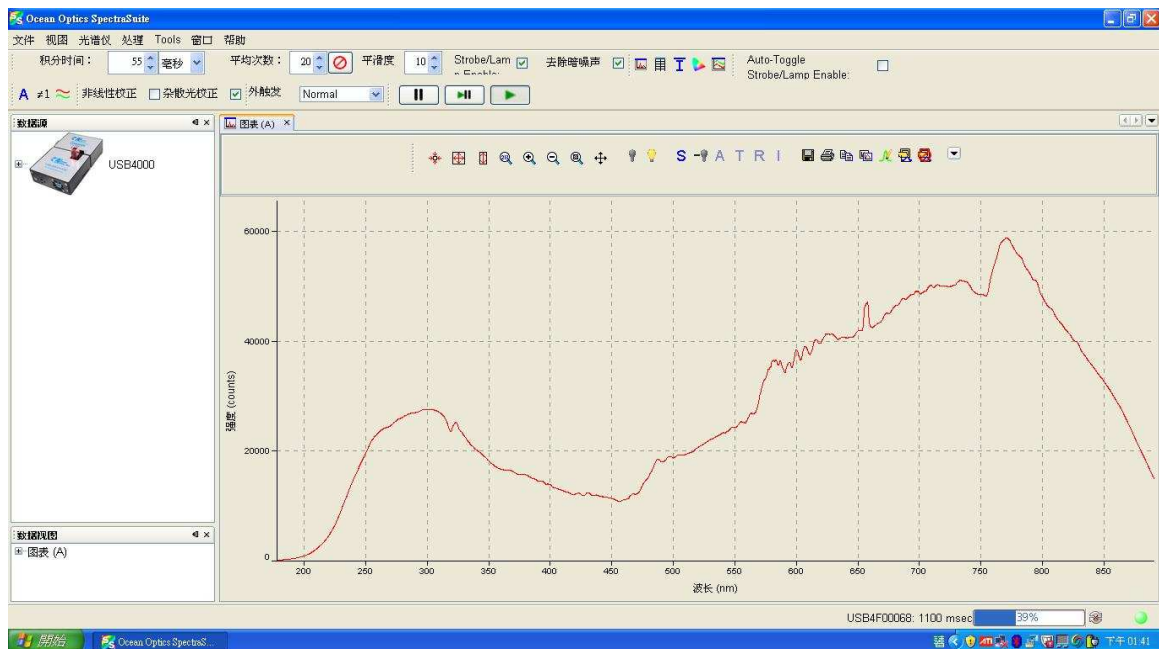




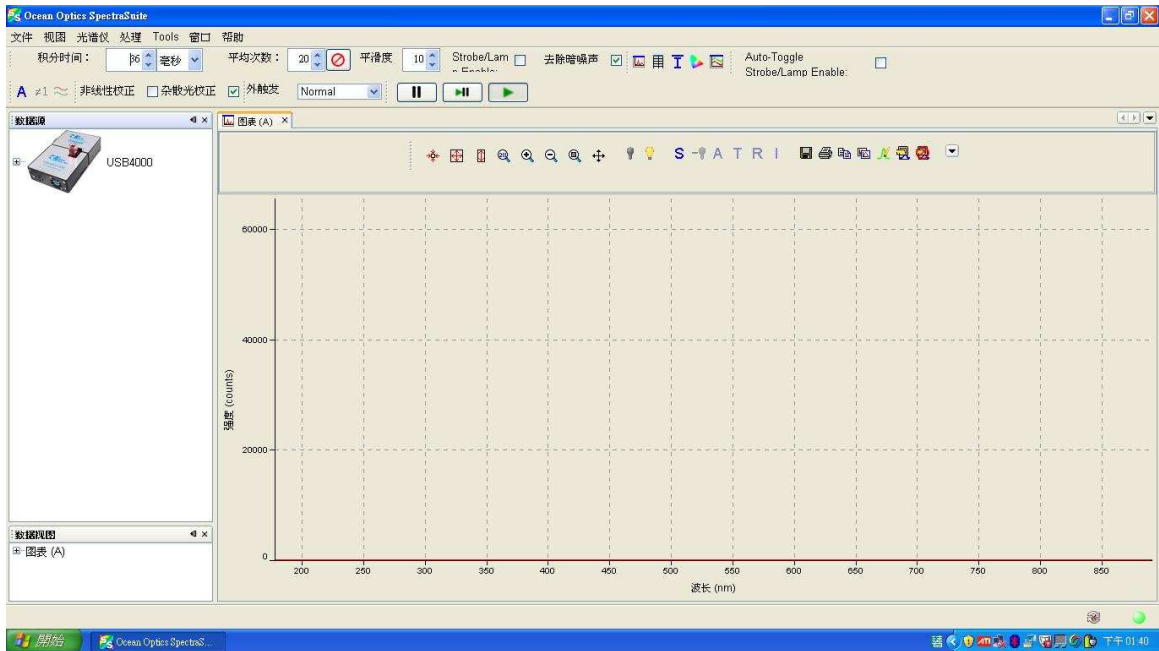
Ocean 吸收量測操作流程:

1. 放入 Ocean 原版軟體光碟,選擇 spectrasuit 下載至 PC,並且安裝軟體,輸入光碟外殼上面密碼.
2. 將光譜儀插上 USB 線,連接上 PC 後,再進行點選 spectrasuit 動作,左側可以看到有一光譜儀圖示,點選後可以看到此光譜儀規格及序號.此為確認光譜儀通訊上 PC.後面開始進行量測步驟:

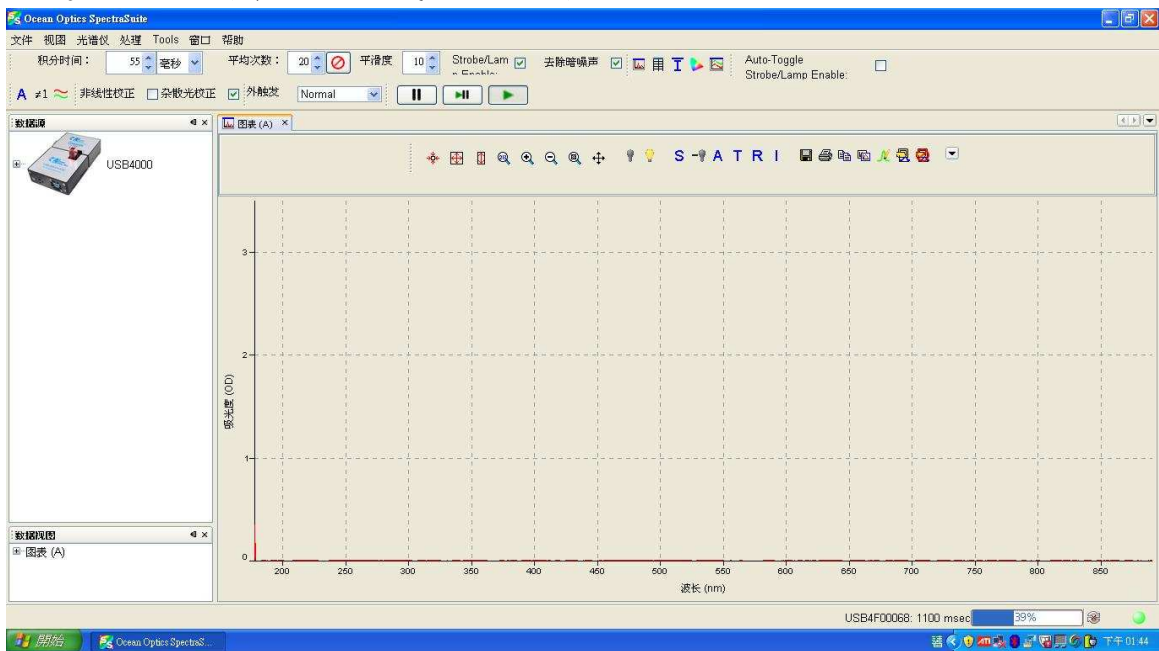
打開光源,調整掃描平均次數(約 20)與平滑度(約 10),並且調整積分時間至 55000-60000 counts 左右後。按  黃色燈泡,紀錄亮點。



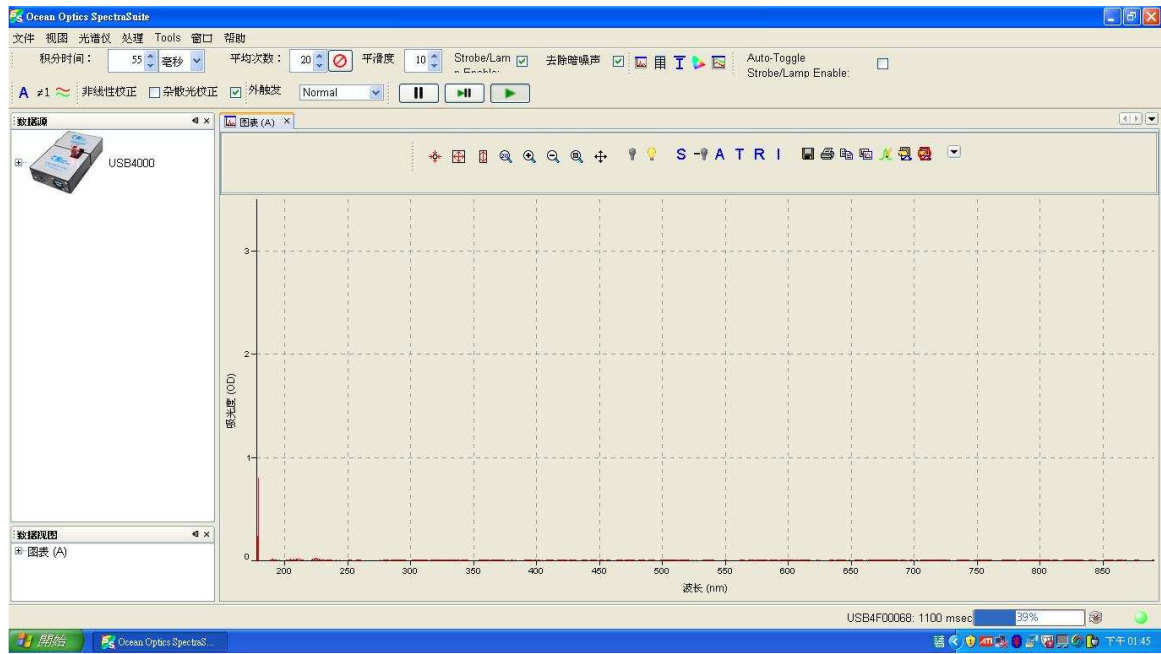
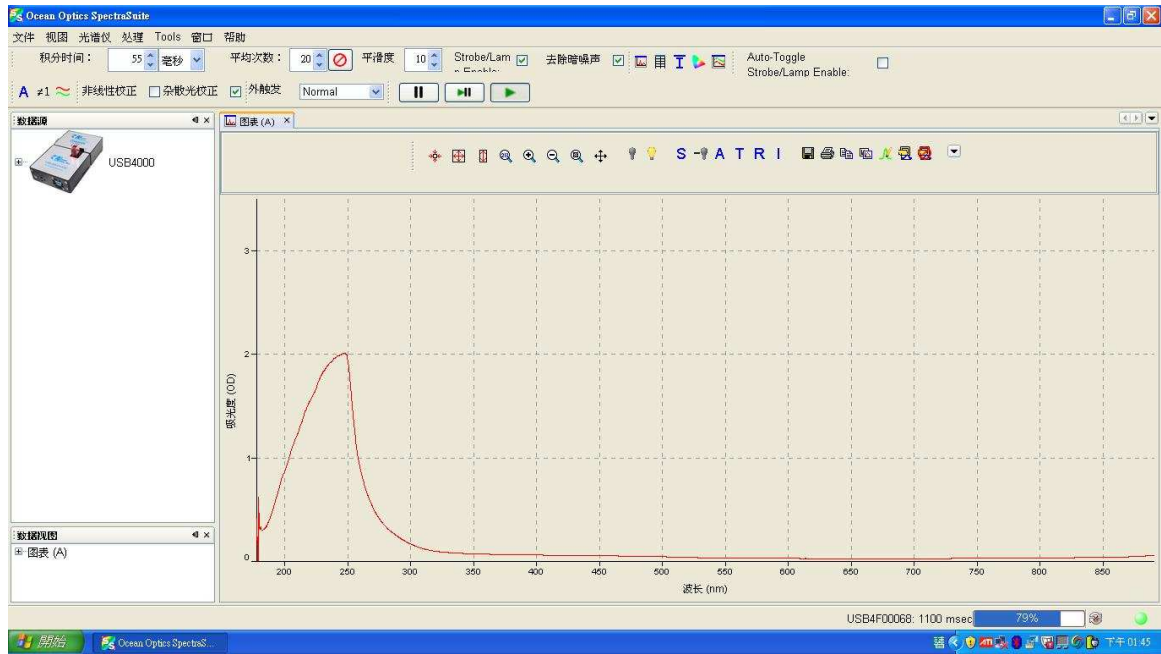
關閉燈源,作暗點校正,點選黑色燈泡兩到三次,並觀察右邊圖譜,是否為一直線.此為歸零動作。並且點選,至 counts 數為±50 左右。



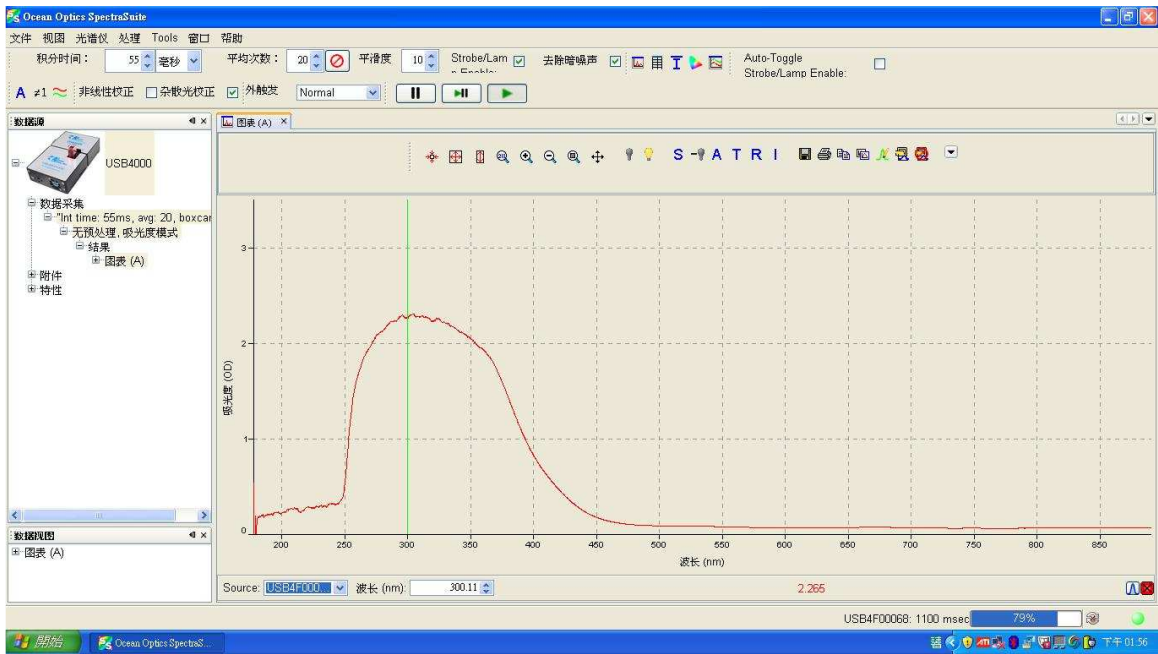
點選 **A** 將量測系統切換成吸光度測量



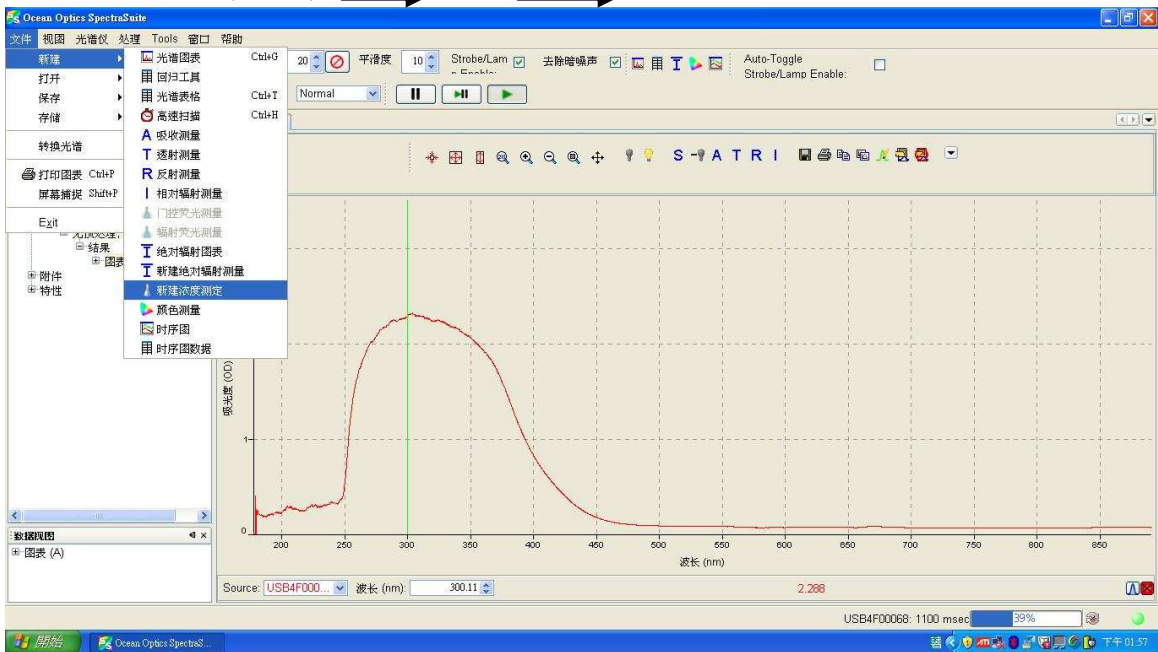
在有 Blank 下點選  黃色燈泡，作歸零動作。



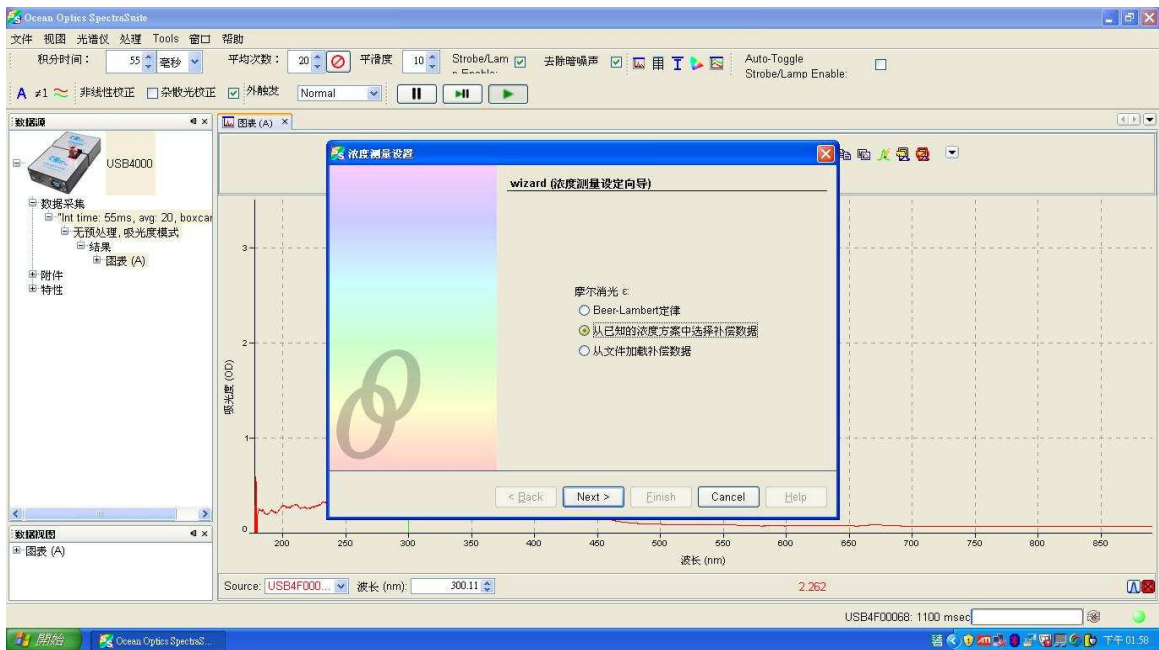
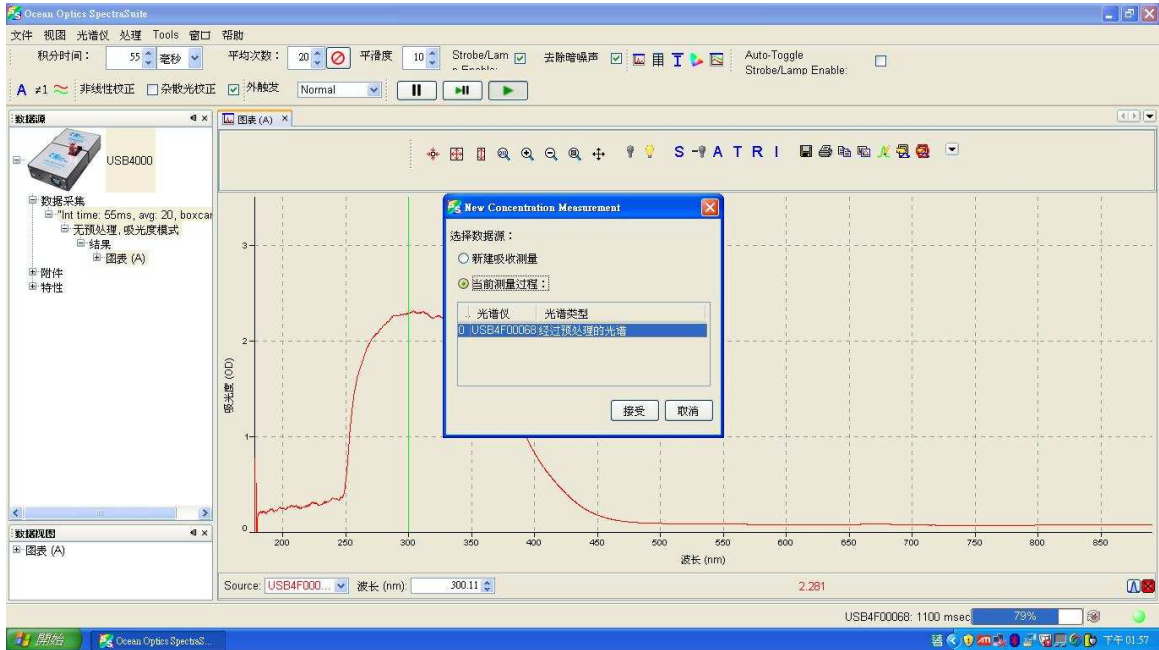
直接放入樣品作吸光度量測



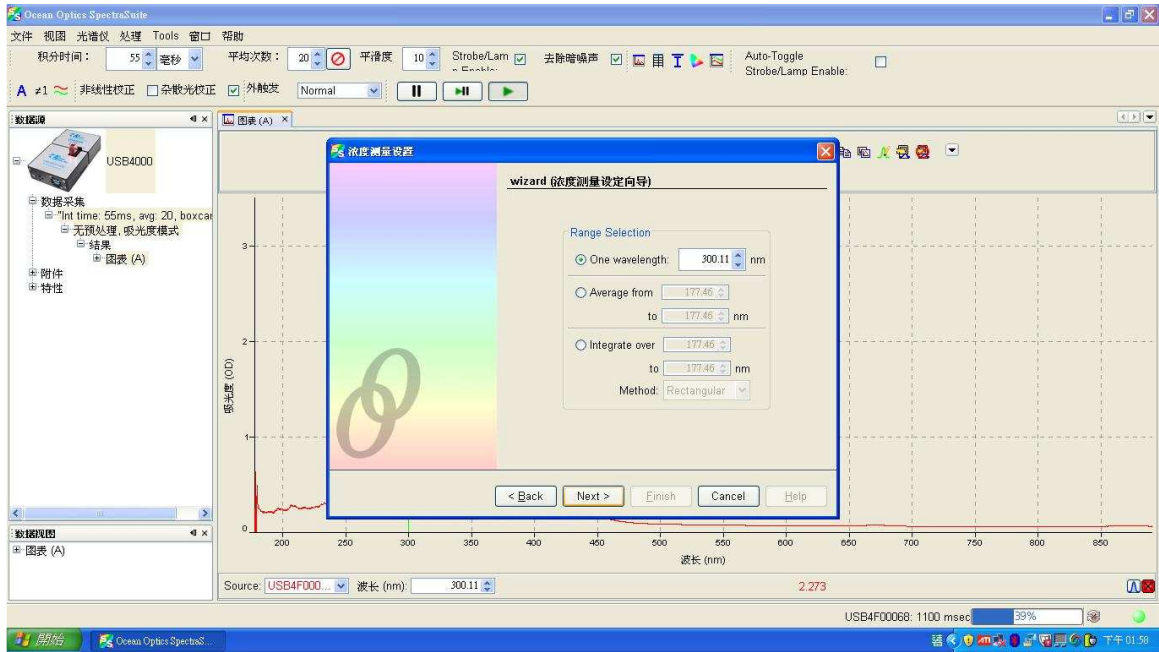
點選軟體 File(文件) → New → New Concentration Measurement



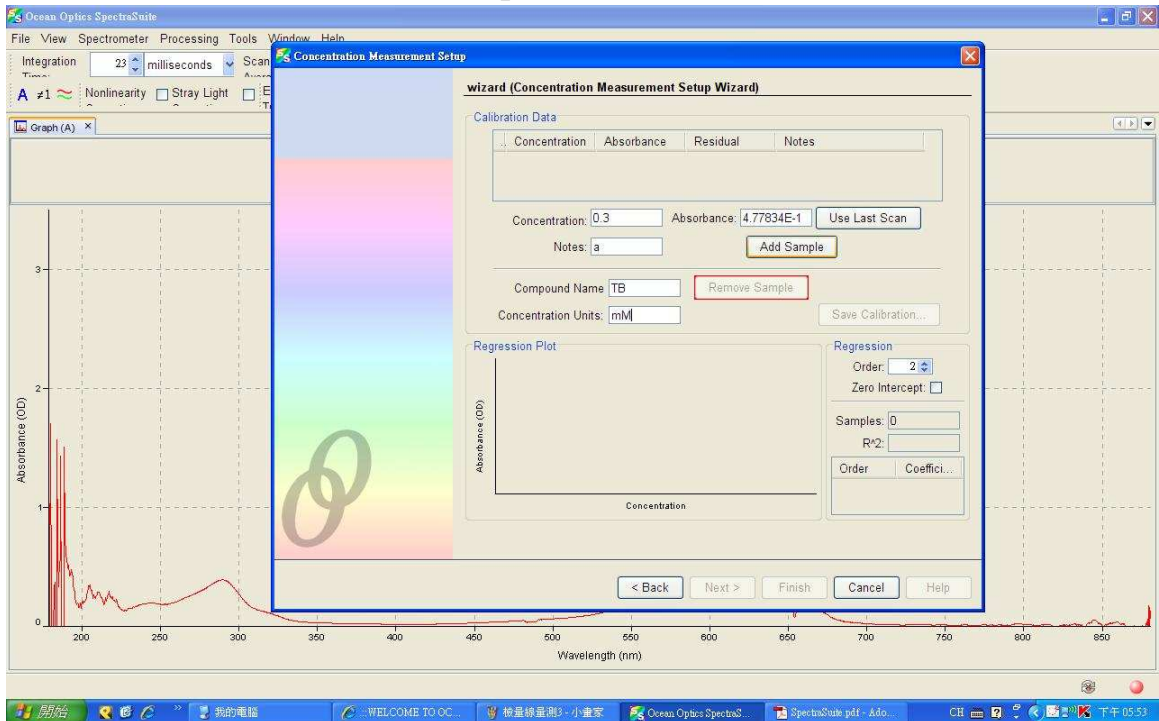
選擇第二項: Calibrate from solution of known concentration (有已知濃度樣品溶液)



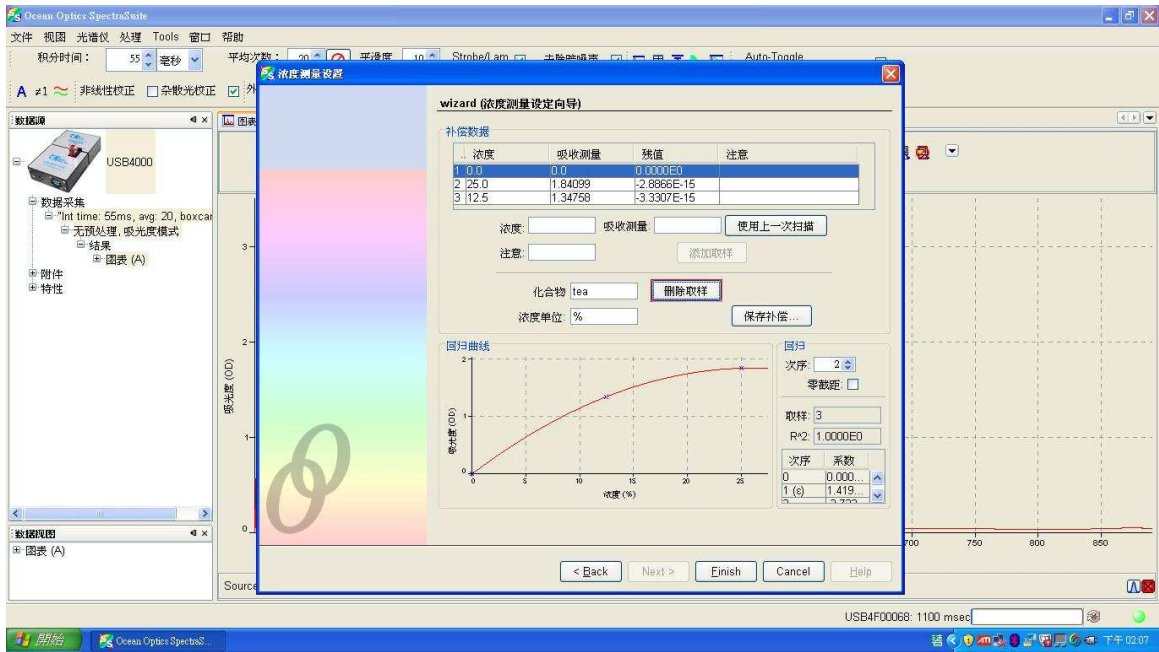
選擇吸收值波長或是波長範圍



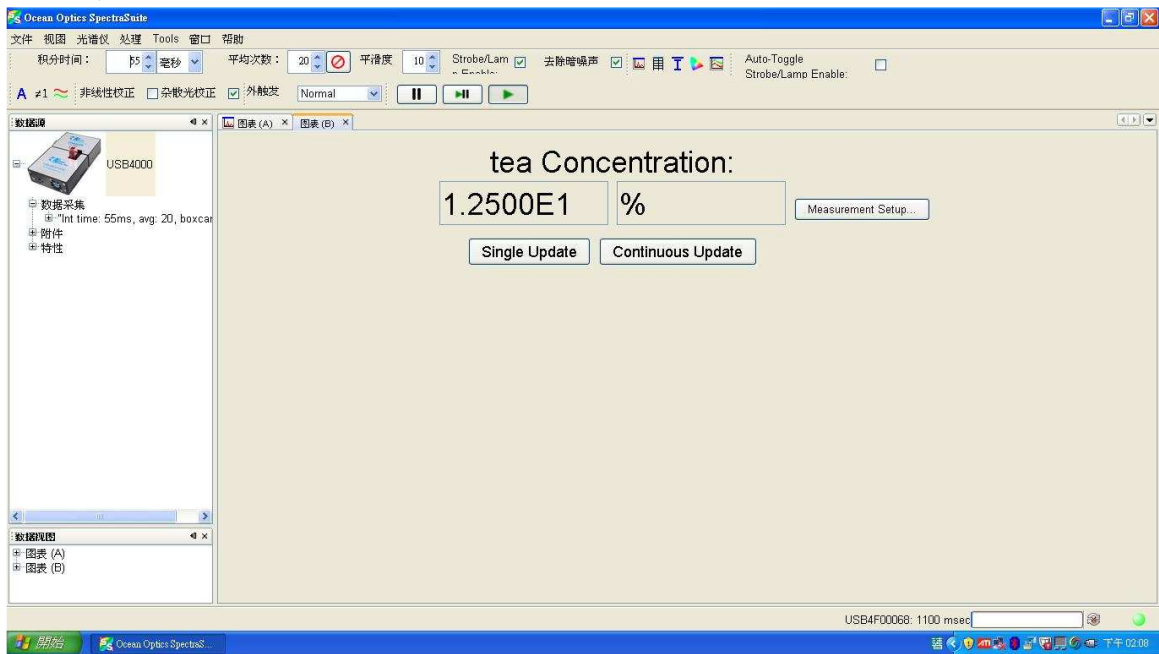
將已知濃度樣品作吸收值量測，並且輸入下列資料如已知濃度、濃度單位、樣品名稱後，點選 Add sample，此濃度吸收值就會被軟體紀錄下來。



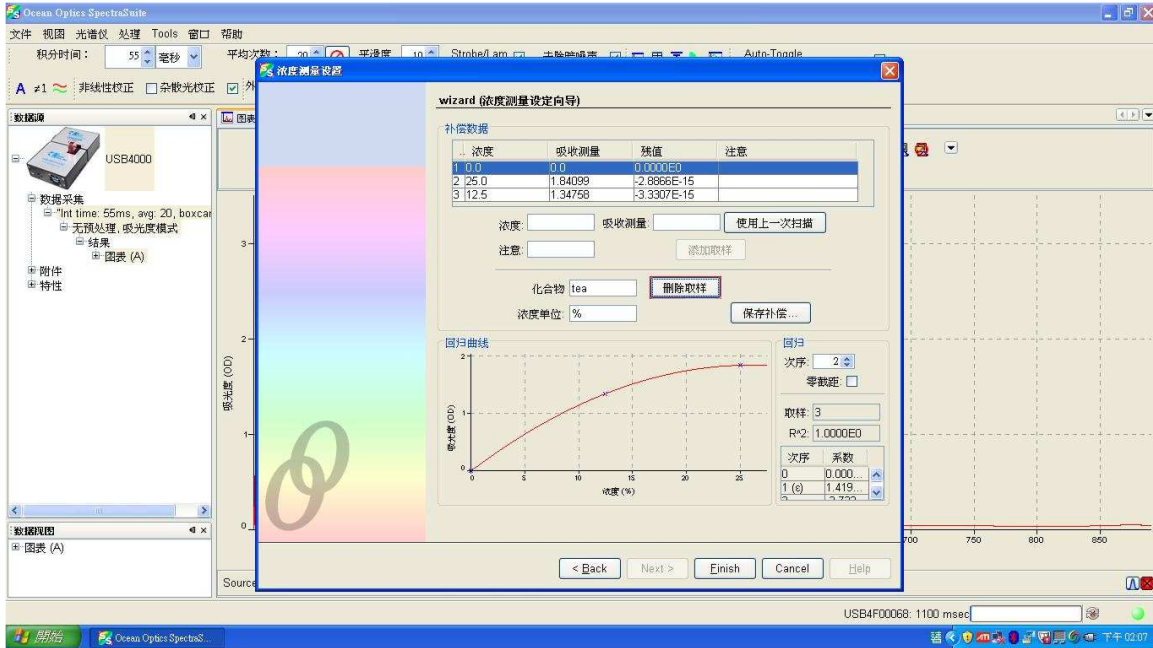
重複步驟將數個已知濃度樣品輸入資料，並且量測後紀錄，可以得到一檢量線，並且隨樣品不同選擇 Order 級數及是否通過原點。以上步驟選擇完畢，點選完成。



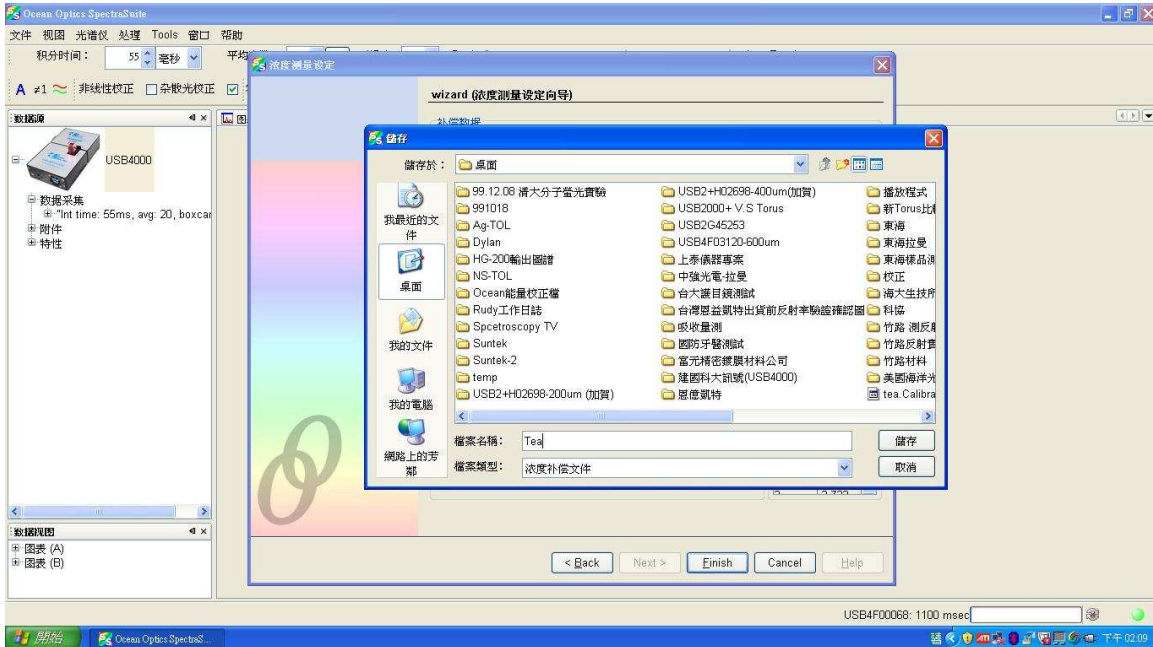
此介面跳出後，可以放入未知濃度樣品作量測，即可以馬上知道未知濃度的濃度。



儲存補償文件方法： 選擇保存補償

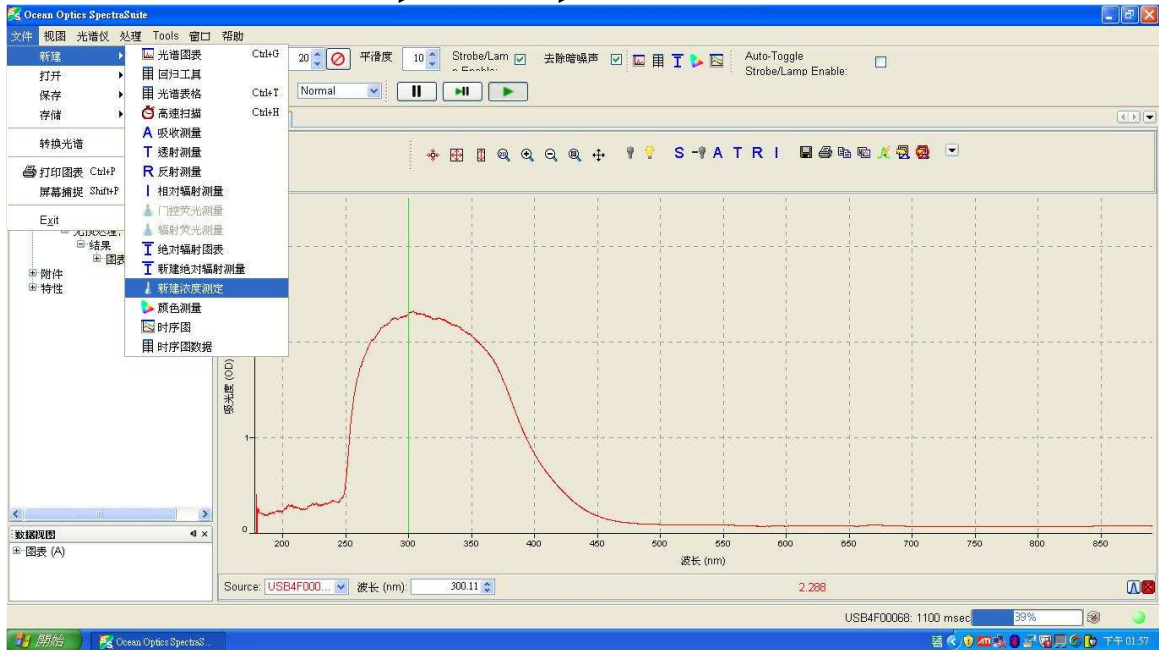


決定文件保存位置與檔案名稱即可儲存

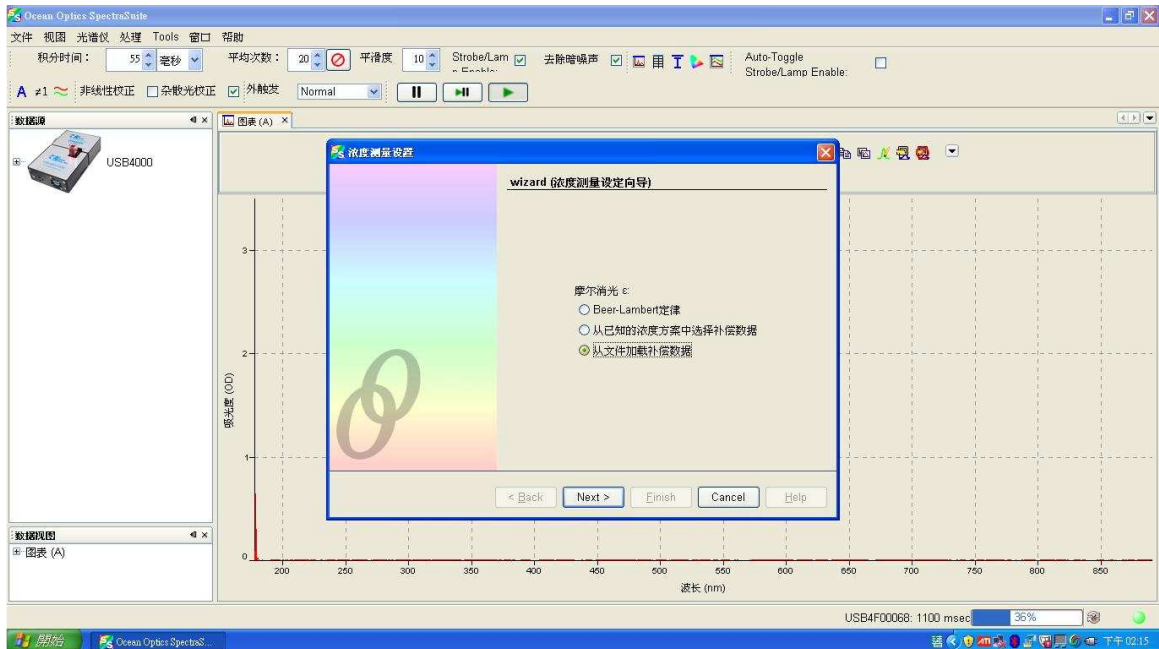


直接打開補償文件方法:

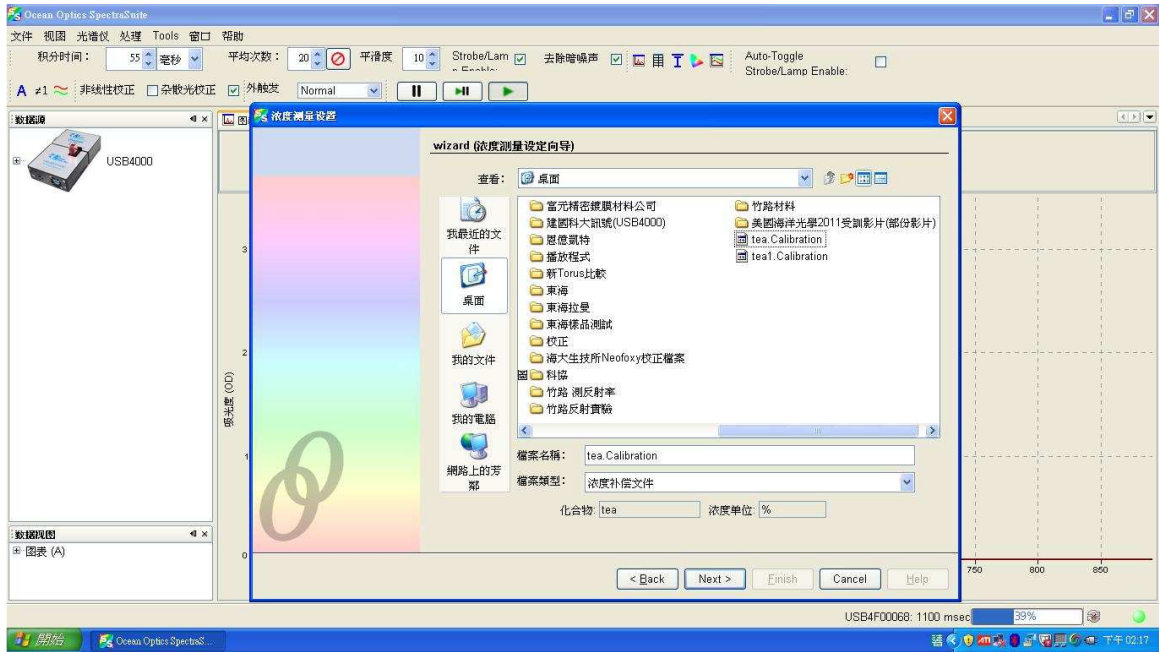
點選軟體 File(文件) → New → New Concentration Measurement



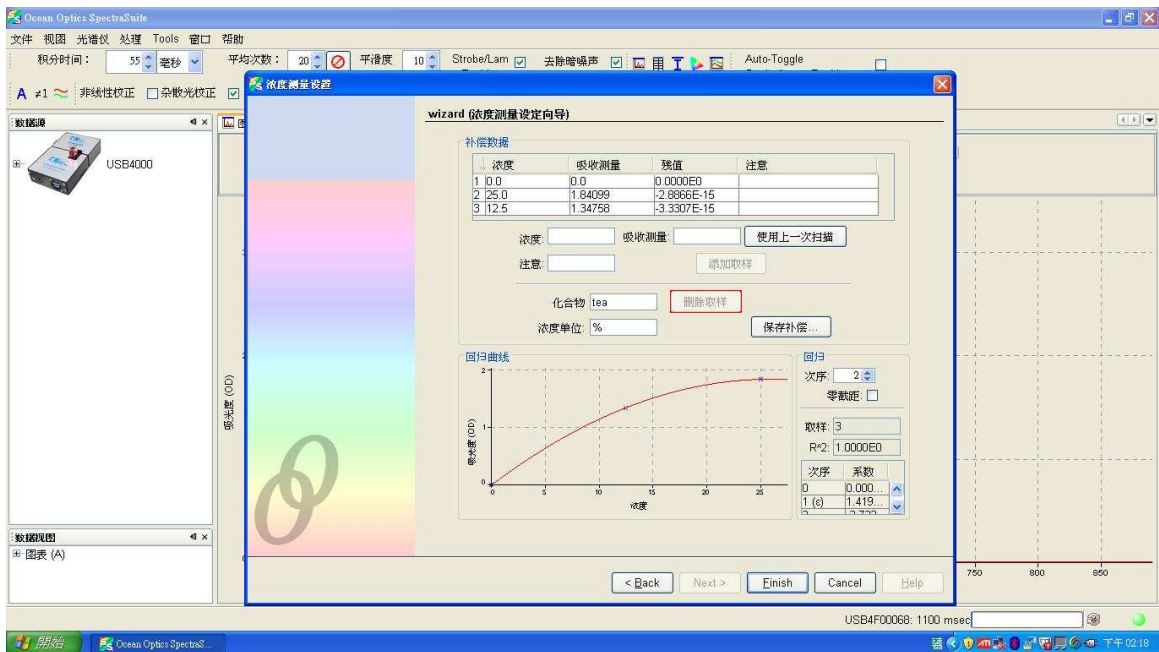
點選第三個選項 從文件加載補償數據



選擇所需要的補償文件



打開文件後獲得補償數據



即可直接做濃度量測

