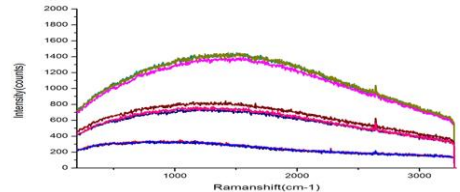
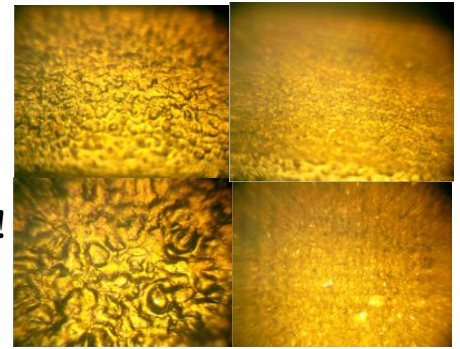


Raman microscope 拉曼顯微鏡

Labguide microRaman顯微鏡

可搭配便攜式拉曼光譜儀

最便宜，顯微鏡搭配海洋光譜儀，
照相機與拉曼共同對焦平面；
架設雷射機械結構，
探棒可快速插拔，穩定不晃動，
100%再現性!!
看的到相機影像就打的到拉曼訊號!!
相機(20%)及拉曼(80%)
雙畫面圖時顯示共焦面
材料表面處理辨別
螢光標記(螢光探針)
跟踪細胞遷移、原位雜交
全動物造影劑、病原體檢測
基因組和蛋白質組檢測
螢光共振能量轉移傳感器(FRET)
高通量生物分子篩選
電鍍液線上分析



上圖左為相機影像
(相同材料，表面做不同處理)
下圖為即時拉曼圖
(不同表面處理，拉曼圖差異)

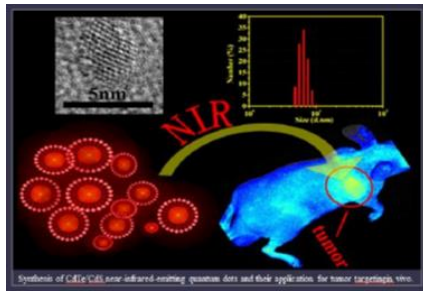


應用範圍

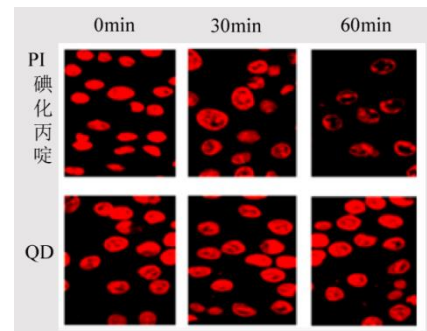
活體成像

細胞螢光影像

微流道測量
植物葉片研究
激光材料評價
生物和細胞測試
光子晶体測試
珠寶、古籍檢測
奈米材料分析



追踪藥物的療效，實時監測藥物的作用機制，病理組織標本的檢測以及疾病的診斷，多種抗原的同時檢測，簡化檢測過程，縮短檢測時間



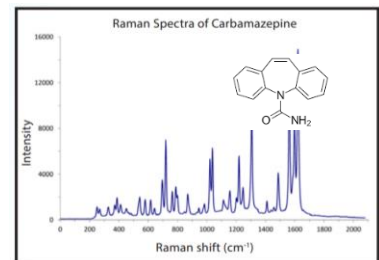
PI(碘化丙啶)是一種可對DNA染色的細胞核染色試劑，常用於細胞凋亡檢測
PI-DNA附合物的激發和發射波長分別為535 nm和615 nm。
QD(量子點材料) 螢光亮度強、光穩定性佳、螢光時效可以持久

擴充功能

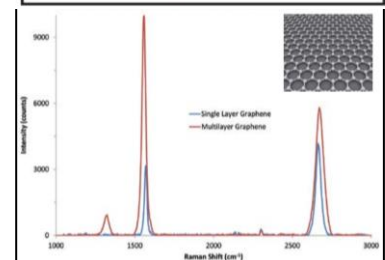
穿透、反射率、線寬、顏色、膜厚、螢光等測量
光譜範圍200-2600nm

可實現532nm、633nm、785nm、1064nm的拉曼測量

透過更換光譜儀、探頭和激光器



785nm



532nm



雲陽科技有限公司 網址: <http://www.labguide.com.tw> 電話: 02-2940-6162

云洋光电(深圳)有限公司 網址: www.labguide.com.cn 电话: 0755-27750787



參數

光譜儀配置	拉曼	拉曼	拉曼	穿透、反射、線寬、顏色、螢光	
光譜儀	QEPRO @532nm	QEPRO @633nm	QEPRO @785nm	QEPRO-FL	
光譜範圍	150-4200 cm^{-1} @532nm	150-3158 cm^{-1} @633nm	150-2000 cm^{-1} @785nm	300-1050nm	
解析度	~10 cm^{-1} @ 5 μm 狹縫	0.41nm @ 25 μm 狹縫	~6 cm^{-1} @ 5 μm 狹縫	1.5nm @5 μm 狹縫	
信噪比	1000:1				
A/D	18 位				
探測器	背照減薄型面陣CCD				
雜散光	0.08 @600nm				
線性度	>99 %				
動態範圍	85000:1				
暗雜訊	6RMS@18 位				
積分時間	8ms-60mins				
雷射器	LASER-532	LASER-633	LASER-785	LASER-405	LASER-450
鐳射波長	532nm	633nm	785nm	405+/-2nm	450+/-2nm
鐳射功率	0-300mW 可調	0-80可調	0-500mW 可調	0-200mW 可調	0-200mW可調
線寬	<0.2nm	<0.1nm	<0.1nm	2nm	2nm
壽命	10000h	10000h	10000h	10000h	10000h
拉曼探頭	RPB-532	RPB-633	RPB-785		
OD 值	OD>6	OD>6	OD>6		
焦距	7.5mm	7.5mm	7.5mm		
雷射輸入端光纖	100 μm				
光譜收集端光纖	200 μm				
顯微光譜測量模組	Micro 光譜範圍：400-1100nm				
顯微鏡	4 組平場消色差物鏡：10X, 20X, 50X 10X，數值孔徑：0.3，工作距離：10mm 20X，數值孔徑：0.45，工作距離：4mm 50X，數值孔徑：0.55，工作距離：7.9mm 1/2" CMOS 彩色 CCD，2048*1536 (300 萬圖元) 載物台面積 175mmx145mm，移動範圍：76mmx42mm				
二維電控平移台 (可選配)	一體式二維電控平移台，含控制器； 行程：50mmx50mm； 重複定位精度：2 μm ； 移 動解析度：1 μm ； *亦可搭配其他配置光譜儀，詳情請聯繫雲陽科技				

